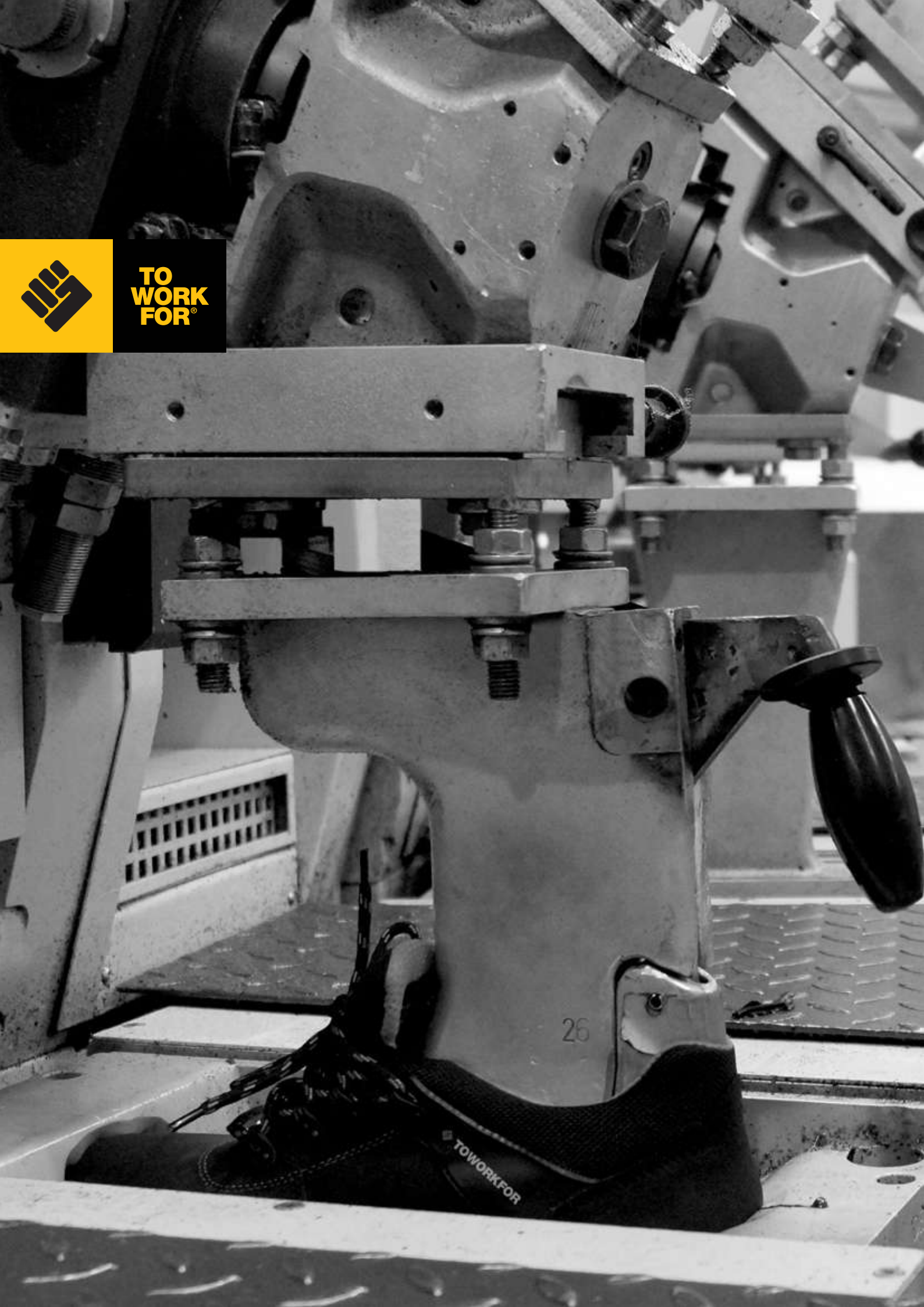




 **TOWORKFOR®**



**TO
WORK
FOR®**



SAFETY RUNNERS	4-9
X-FAST	10-13
FULL-GRIP MICHELIN	14-19
URBAN	20-23
TOWORKFOR GREEN	24-25
STREET	26-27
WORKING CLASS HERO	28-29
CITY	30-31
FUSION	32-33
ADVANTAGE	34-35
VOLT1	36-37
UTILITY	38-39
WORKOUT <i>BREVEMENTE</i>	42-44
ZERO GRAVITY <i>BREVEMENTE</i>	45
TREK1 <i>BREVEMENTE</i>	46
LUMBERJACK <i>BREVEMENTE</i>	47
FIREFORCE <i>BREVEMENTE</i>	48-49
MATERIAIS PROMOCIONAIS	52
ACESSÓRIOS	53
SOLAS TOWORKFOR	54
MATERIAIS TOWORKFOR	55
NORMAS	55



SAFETY RUNNERS

SAFETY RUNNERS®

INFORMAÇÃO TÉCNICA

PLANTAR BIORELAX

Recuperação máxima com filtros de carbono ativo para redução de odores.

DESIGN ERGONÔMICO

Facilita a entrada do pé e garante um ajuste perfeito.

MICROFIBRA | CAMURÇA

Materiais respiráveis, resistentes à água e de longa duração.

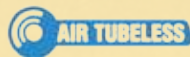
Certificação S3

PALMILHA Q-FLEX

Anti perfuração, não metálica e anti estática.

BIQUEIRA ALUMINIUM

Biqueira de proteção ultraleve resistente a pressões até 200 joules.



AIR TUBELESS SOLA BORRACHA

Uma tecnologia de conforto exclusiva TOWORKFOR patenteada a nível mundial.

Certificação SRC ESD

**UM SISTEMA DE CONFORTO INOVADOR
COM RESULTADOS COMPROVADOS**

- DISPONÍVEL -

4º TRIMESTRE 2020 **ROTH**

8A20.20 S3 SRC ESD

Gáspea Camurça Preta
Forro Poromax
Sola Air Tubeless - Borracha
Biqueira Alumínio
Palmilha Q-flex - Compósito
Plantar Biorelax
Tamanhos 36 - 47



- DISPONÍVEL -

4º TRIMESTRE 2020 **NOOSA**

8A20.22 S3 SRC ESD

Gáspea Camurça Preta
Forro Poromax
Sola Air Tubeless - Borracha
Biqueira Alumínio
Palmilha Q-flex - Compósito
Plantar Biorelax
Tamanhos 36 - 47



- DISPONÍVEL -

4º TRIMESTRE 2020 **WILDFLOWER**

8A20.27 S3 SRC ESD

Gáspea Camurça Bordô
Forro Poromax
Sola Air Tubeless - Borracha
Biqueira Alumínio
Palmilha Q-flex - Compósito
Plantar Biorelax
Tamanhos 36 - 47



- DISPONÍVEL -

4º TRIMESTRE 2020 **NORSEMAN**

8A20.23 S3 SRC ESD

Gáspea Camurça Azul
Forro Poromax
Sola Air Tubeless - Borracha
Biqueira Alumínio
Palmilha Q-flex - Compósito
Plantar Biorelax
Tamanhos 36 - 47



TECNOLOGIA AIR TUBELESS

ALTA PERFORMANCE

MÁXIMO CONFORTO

TECNOLOGIA PATENTEADA, TESTADA
E CERTIFICADA PELO INESCOPE



■ **PREVINE DOR LOMBAR**

Redução da atividade muscular
lombar

■ **ATÉ 52% DE AUMENTO
DO ISOLAMENTO TÉRMICO**

Mantém os pés quentes

■ **CAMINHAR SUAVE
E CONFORTÁVEL**

Reduz as forças até 55%

■ **NOVO
DESIGN DA SOLA**

Melhor adesão a todo o tipo
de pisos



GRAFFITI

8A86.07 S3 SRC ESD

Gáspea Microfibra Preta e Vermelha
Forro Poromax
Sola Air Tubeless - Borracha
Biqueira Aluminium
Palmilha Q-flex - Compósito
Plantar Biorelax
Tamanhos 36 - 47



URBAN

8A86.00 S3 SRC ESD

Gáspea Microfibra Preta e Cinza
Forro Poromax
Sola Air Tubeless - Borracha
Biqueira Aluminium
Palmilha Q-flex - Compósito
Plantar Biorelax
Tamanhos 36 - 47



POWER

8B86.00 S3 SRC ESD

Gáspea Microfibra Preta e Cinza
Forro Poromax
Sola Air Tubeless - Borracha
Biqueira Aluminium
Palmilha Q-flex - Compósito
Plantar Biorelax
Tamanhos 36 - 47



REBEL

8B86.07 S3 SRC ESD

Gáspea Microfibra Preta e Vermelha
Forro Poromax
Sola Air Tubeless - Borracha
Biqueira Aluminium
Palmilha Q-flex - Compósito
Plantar Biorelax
Tamanhos 36 - 47



STREET
8A11.30 S3 SRC ESD

Gáspea Microfibra Preta
Forro Poromax
Sola Air Tubeless - Borracha
Biqueira Aluminium
Palmilha Q-flex - Compósito
Plantar Biorelax
Tamanhos 36 - 47



STRIDE
8A86.13 S3 SRC ESD

Gáspea Microfibra Cinza e Azul
Forro Poromax
Sola Air Tubeless - Borracha
Biqueira Aluminium
Palmilha Q-flex - Compósito
Plantar Biorelax
Tamanhos 36 - 47



JUMPER
8A11.31 S1P SRC ESD

Gáspea Microfibra Cinza
Forro Poromax
Sola Air Tubeless - Borracha
Biqueira Aluminium
Palmilha Q-flex - Compósito
Plantar Biorelax
Tamanhos 36 - 47



RUNNER
8A81.50 S1P SRC ESD

Gáspea Microfibra Cinza
Forro Poromax
Sola Air Tubeless - Borracha
Biqueira Aluminium
Palmilha Q-flex - Compósito
Plantar Biorelax
Tamanhos 36 - 47





X-FAST

X-FAST

INFORMAÇÃO TÉCNICA

SUPORTE X-HEEL

Perfeita estabilidade e flexibilidade para o pé.

PLANTAR BIORELAX

Recuperação máxima com filtros de carbono ativo para redução de odores.

PALMILHA Q-FLEX

Anti perfuração, não metálica e anti estática.

SAFELIGHT

SOLA EVA SEGURANÇA

Confortável, extremamente leve e com excelentes características de anti escorregamento e resistência a altas temperaturas.

Certificação SRC HRO

ARBOL HYDRO | MICROFIBRA | JACQUARD TÉCNICO

Materiais respiráveis, resistentes à água e de longa duração. O material Arbol Hydro tem uma tecnologia refletora.

Certificação S3 | S1P

BIQUEIRA ALUMINIUM

Biqueira de proteção ultraleve resistente a pressões até 200 joules.



**SAPATILHAS DE SEGURANÇA
ULTRALEVES**



- DISPONÍVEL -
X-RN 4º TRIMESTRE 2020
8A01.91 S1P SRC HRO

Gáspea Jacquard Técnico Cinza & Preto
Forro Poromax
Sola Safelight - EVA Segurança
Biqueira Aluminium
Palmilha Q-flex - Compósito
Plantar Biorelax
Tamanhos 35 - 48



- DISPONÍVEL -
4º TRIMESTRE 2020 **X-KR**
8A01.96 S1P SRC HRO

Gáspea Jacquard Técnico Preto & Verde
Forro Poromax
Sola Safelight - EVA Segurança
Biqueira Aluminium
Palmilha Q-flex - Compósito
Plantar Biorelax
Tamanhos 35 - 48



- DISPONÍVEL -
X-NE 4º TRIMESTRE 2020
8A01.98 S1P SRC HRO

Gáspea Jacquard Técnico Cinza & Laranja
Forro Poromax
Sola Safelight - EVA Segurança
Biqueira Aluminium
Palmilha Q-flex - Compósito
Plantar Biorelax
Tamanhos 35 - 48



LIGHT AS A FEATHER

AS SAPATILHAS DE SEGURANÇA MAIS LEVES.



X-N2

8A01.80 S3 SRC HRO

Gáspea Arbol Hydro
Forro Poromax
Sola Safelight - EVA Segurança
Biqueira Alumínium
Palmilha Q-flex - Compósito
Plantar Biorelax
Tamanhos 35 - 48



X-C02

8A01.21 S3 SRC HRO

Gáspea Microfibras Cinza
Forro Poromax
Sola Safelight - EVA Segurança
Biqueira Alumínium
Palmilha Q-flex - Compósito
Plantar Biorelax
Tamanhos 35 - 48



X-02

8A01.20 S3 SRC HRO

Gáspea Microfibras Preta
Forro Poromax
Sola Safelight - EVA Segurança
Biqueira Alumínium
Palmilha Q-flex - Compósito
Plantar Biorelax
Tamanhos 35 - 48



X-AR

8A01.23 S3 SRC HRO

Gáspea Microfibras Azul
Forro Poromax
Sola Safelight - EVA Segurança
Biqueira Alumínium
Palmilha Q-flex - Compósito
Plantar Biorelax
Tamanhos 35 - 48



X-H2

8A01.28 S3 SRC HRO

Gáspea Microfibras Preta
Forro Poromax
Sola Safelight - EVA Segurança
Biqueira Alumínium
Palmilha Q-flex - Compósito
Plantar Biorelax
Tamanhos 35 - 48





FULL-GRIP | MICHELIN

MICHELIN



MICHELIN

FULL GRIP™

INFORMAÇÃO TÉCNICA

SISTEMA DE SUPORTE AO CALCANHAR

Sistema especial que suporta, estabiliza e protege o calcanhar.

PLANTAR COMFORT

Leve e confortável com pontos anti estáticos. Removível e lavável.

PALMILHA Q-FLEX

Anti perfuração, não metálica e anti estática.



MICHELIN NORTH SOLA BORRACHA NITRÍLICA

Design exclusivo Michelin com excelente resistência à abrasão, ao escorregamento, aos óleos e a altas temperaturas. Sola anti estática.

Certificação SRC HRO

PELE NUBUCK | FLOATER - PELE GRAVADA | PELE CRAZY HORSE

Materiais respiráveis, resistentes à água e de longa duração.

Certificação S3

BIQUEIRA CARBONLIGHT

Biqueira de proteção não metálica, ultraleve e resistente a pressões até 200 joules.

REFORÇO DA BIQUEIRA

Extra proteção e resistência.

TECNOLOGIA DE TRAÇÃO MICHELIN

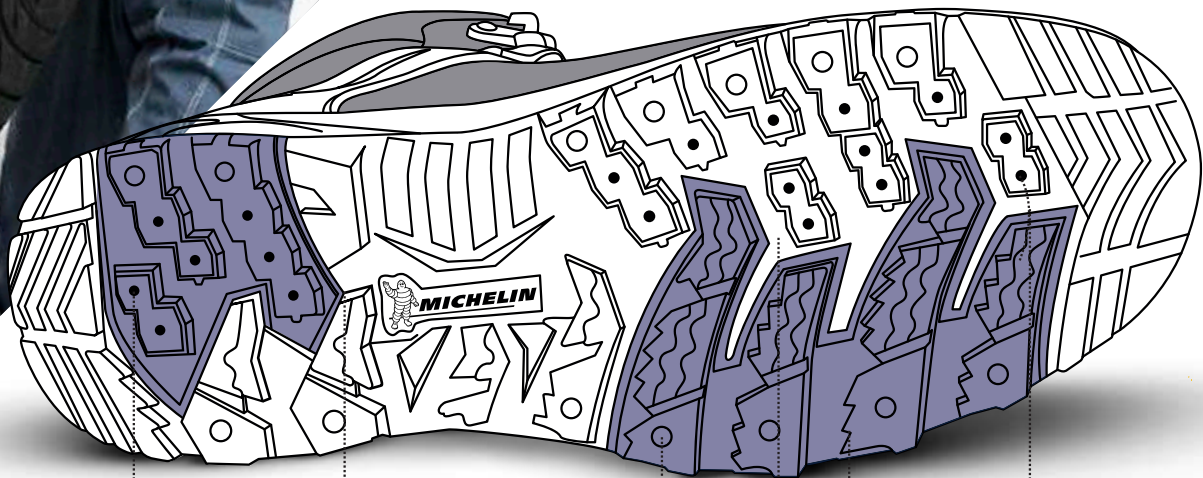


TECNOLOGIA



MICHELIN

SOLA DE BORRACHA NITRÍLICA



**ZONA ANTI
DERRAPANTE**

Ótima aderência em todos os pisos e superfícies escorregadias

BOMBAS DE ÁGUA

Absorve e evacua a água permitindo maior contacto do rasto com a superfície

**ZONA COM LIMITES
ALTOS**

Mais e maior tração

ZONA CORTANTE

Ótima performance no gelo e na neve

**DESIGN DE AUTO
LIMPEZA**

ESPIGÃO

Afasta a água na superfície do piso

BRAKE 6A06.20 S3 SRC HRO

Gáspea Pele Nubuck Preta
Forro Poromax
Sola Michelin North - Borracha Nitrílica
Biqueira CarbonLight - Compósito
Palmilha Q-flex - Compósito
Plantar Comfort
Tamanhos 36 - 47



WHEELS 6B06.20 S3 SRC HRO

Gáspea Pele Nubuck Preta
Forro Poromax
Sola Michelin North - Borracha Nitrílica
Biqueira CarbonLight - Compósito
Palmilha Q-flex - Compósito
Plantar Comfort
Tamanhos 36 - 47



FUEL 6B05.20 S3 SRC HRO

Gáspea Pele Nubuck Preta
Forro Poromax
Sola Michelin North - Borracha Nitrílica
Biqueira CarbonLight - Compósito
Palmilha Q-flex - Compósito
Plantar Comfort
Tamanhos 36 - 47



TRACTION 6C07.00 S3 SRC WR CI HRO

Gáspea Pele Premium Preta
Forro Poromax + Hydratec + Thinsulate
Sola Michelin North - Borracha Nitrílica
Biqueira CarbonLight - Compósito
Palmilha Q-flex - Compósito
Plantar Comfort
Tamanhos 36 - 47





PIT STOP

6A03.10 S3 SRC HRO

Gáspea Floater Preto - Pele Gravada
Forro Poromax
Sola Michelin North - Borracha Nitrílica
Biqueira CarbonLight - Compósito
Palmilha Q-flex - Compósito
Plantar Comfort
Tamanhos 36 - 47



RALLY

6B03.10 S3 SRC HRO

Gáspea Floater Preto - Pele Gravada
Forro Poromax
Sola Michelin North - Borracha Nitrílica
Biqueira CarbonLight - Compósito
Palmilha Q-flex - Compósito
Plantar Comfort
Tamanhos 36 - 47



PISTON

6A03.12 S3 SRC HRO

Gáspea Pele Crazy Horse Castanha
Forro Poromax
Sola Michelin North - Borracha Nitrílica
Biqueira CarbonLight - Compósito
Palmilha Q-flex - Compósito
Plantar Comfort
Tamanhos 36 - 47



GEAR

6B03.12 S3 SRC HRO

Gáspea Pele Crazy Horse Castanha
Forro Poromax
Sola Michelin North - Borracha Nitrílica
Biqueira CarbonLight - Compósito
Palmilha Q-flex - Compósito
Plantar Comfort
Tamanhos 36 - 47





O vencedor pode tudo. A partir desta ideologia, a TOWORKFOR e a MICHELIN juntaram forças e criaram a coleção TOWORKFOR FULL-GRIP. A gáspea garante segurança, conforto e um look atrativo. A sola patenteada MICHELIN NORTH assegura aderência extrema, tração e estabilidade em todas as superfícies. Seco ou húmido. Com gravilha ou com gelo. E estas razões... são o que fazem da FULL-GRIP uma **VERDADEIRA VENCEDORA.**



**FULL
POWER.
FULL
GRIP**





URBAN

URBAN

INFORMAÇÃO TÉCNICA

TÊXTIL

Material altamente resistente.

Certificação S3

PALMILHA Q-FLEX

Anti perfuração, não metálica e anti estática.

BASKET

SOLA BORRACHA

Design exclusivo que garante maior flexibilidade, conforto e elasticidade.

Certificação SRC ESD

MICROFIBRA

Composta por fibras de poliéster é resistente à água, altamente durável e amiga dos animais.

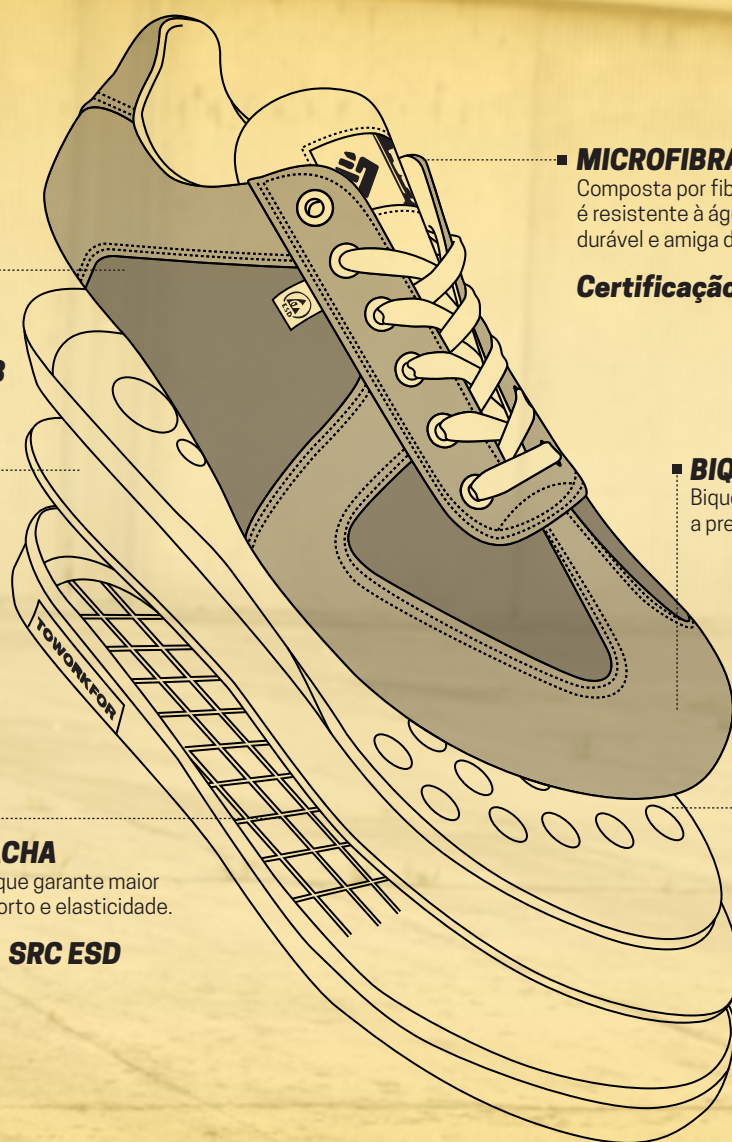
Certificação S3

BIQUEIRA DE AÇO

Biqueira de proteção resistente a pressões até 200 joules.

PLANTAR COMFORT

Leve e confortável com pontos anti estáticos. Removível e lavável.



**SAPATILHAS DE
SEGURANÇA URBANAS**



- DISPONÍVEL -

NOESLIDE 4º TRIMESTRE 2020

8A18.73 S3 SRC ESD

Gáspea Microfibra & Têxtil Azul
Forro Poromax
Sola Basket - Borracha
Biqueira Aço
Palmilha Q-flex - Compósito
Plantar Comfort
Tamanhos 35 - 47



- DISPONÍVEL -

4º TRIMESTRE 2020 **BOARDSLIDE**

8A18.71 S3 SRC ESD

Gáspea Microfibra & Têxtil Cinza
Forro Poromax
Sola Basket - Borracha
Biqueira Aço
Palmilha Q-flex - Compósito
Plantar Comfort
Tamanhos 35 - 47



- DISPONÍVEL -

TAILSLIDE 4º TRIMESTRE 2020

8A18.77 S3 SRC ESD

Gáspea Microfibra & Têxtil Vermelho
Forro Poromax
Sola Basket - Borracha
Biqueira Aço
Palmilha Q-flex - Compósito
Plantar Comfort
Tamanhos 35 - 47



OLLIE NAVY

8B11.23 S3 SRC ESD

Gáspea Microfibra Azul
Forro Poromax
Sola Basket - Borracha
Biqueira Aço
Palmilha Q-flex - Compósito
Plantar Comfort
Tamanhos 35 - 47





HALF PIPE

8A11.23 S3 SRC ESD

Gáspea Microfibra Azul
Forro Poromax
Sola Basket - Borracha
Biqueira Aço
Palmilha Q-flex - Compósito
Plantar Comfort
Tamanhos 35 - 47



GHOST

8A11.21 S3 SRC ESD

Gáspea Microfibra Cinza
Forro Poromax
Sola Basket - Borracha
Biqueira Aço
Palmilha Q-flex - Compósito
Plantar Comfort
Tamanhos 35 - 47



PENGUIN

8A41.20 S3 SRC

Gáspea Microfibra Preta
Forro Poromax
Sola Basket - Borracha
Biqueira Aço
Palmilha Q-flex - Compósito
Plantar Comfort
Tamanhos 35 - 47



CHEETAH

8A75.20 S1P SRC

Gáspea Microfibra Preta
Forro Poromax
Sola Basket - Borracha
Biqueira Aço
Palmilha Q-flex - Compósito
Plantar Comfort
Tamanhos 35 - 47



Green

INFORMAÇÃO TÉCNICA

TÊXTIL ECOLÓGICO

Tecido fabricado com *Hemp* - um material sustentável, respirável e com boas características de durabilidade.

Certificação S1P

PLANTAR

BIORELAX ECO

Recuperação máxima com filtros de carbono ativo para redução de odores. Com borracha e PET reciclados.

PALMILHA Q-FLEX

Anti perfuração, não metálica e anti estática.



BASKET ECO

SOLA DE BORRACHA

Sola biodegradável com celulose de madeira e borracha.

Certificação SRC ESD

ATACADORES RECICLADOS

Fabricados com PET reciclado.

CAMURÇA

Com excelentes características de transpiração e flexibilidade. Selo Leather Working Group.

Certificação S3

BIQUEIRA DE AÇO

Biqueira de proteção resistente a pressões até 200 joules.



**O PRIMEIRO SAPATO
DE SEGURANÇA SUSTENTÁVEL**





- DISPONÍVEL -
RIVER 4º TRIMESTRE 2020
8A18.13 S1P SRC ESD

Gáspea Camurça & Têxtil Ecológico Azul
Forro Poromax
Sola Basket Eco - Celulose de Madeira & Borracha
Biqueira Aço
Palmilha Q-flex - Compósito
Plantar Biorelax Eco
Tamanhos 35 - 47



- DISPONÍVEL -
4º TRIMESTRE 2020 **TREE**
8A18.12 S1P SRC ESD

Gáspea Camurça & Têxtil Ecológico Castanho
Forro Poromax
Sola Basket Eco - Celulose de Madeira & Borracha
Biqueira Aço
Palmilha Q-flex - Compósito
Plantar Biorelax Eco
Tamanhos 35 - 47



- DISPONÍVEL -
FLOWER 4º TRIMESTRE 2020
8A18.17 S1P SRC ESD

Gáspea Camurça & Têxtil Ecológico Bordô
Forro Poromax
Sola Basket Eco - Celulose de Madeira & Borracha
Biqueira Aço
Palmilha Q-flex - Compósito
Plantar Biorelax Eco
Tamanhos 35 - 47



- DISPONÍVEL -
4º TRIMESTRE 2020 **LEAF**
8A18.10 S1P SRC ESD

Gáspea Camurça & Têxtil Ecológico Preto
Forro Poromax
Sola Basket Eco - Celulose de Madeira & Borracha
Biqueira Aço
Palmilha Q-flex - Compósito
Plantar Biorelax Eco
Tamanhos 35 - 47



STREET

INFORMAÇÃO TÉCNICA



PLANTAR ■ COMFORT

Leve e confortável com pontos anti estáticos. Removível e lavável.

PALMILHA Q-FLEX ■

Anti perfuração, não metálica e anti estática.

ATOMIC ■ SOLA TPU BICOLOR

A micro geometria hexagonal do rasto permite a máxima aderência em qualquer tipo de solo: cerâmico ou metálico.

Certificação SRC

FORMA FEMININA

Respeita a anatomia do pé feminino com a zona de dedos mais baixa e a zona do calcanhar e tornozelo mais estreitos.

MICROFIBRA

Composta por fibras de poliéster, é resistente à água, altamente durável e amiga dos animais.

Certificação S3

BIQUEIRA ALUMINIUM

Biqueira de proteção ultraleve resistente a pressões até 200 joules.

**SAPATILHAS DE SEGURANÇA
PARA SENHORAS**



FIFTH AVENUE
8A00.21 S1P SRC ESD

Gáspea Microfibra Cinza
Forro Poromax
Sola Atomic - TPU Bicolor
Biqueira Alumínium
Palmilha Q-flex - Compósito
Plantar Comfort
Tamanhos 35 - 42



AVENUE MONTAIGNE
8A00.22 S1P SRC ESD

Gáspea Microfibra Azul
Forro Poromax
Sola Atomic - TPU Bicolor
Biqueira Alumínium
Palmilha Q-flex - Compósito
Plantar Comfort
Tamanhos 35 - 42



BAHNHOFSTRASSE
8A00.23 S3 SRC ESD

Gáspea Microfibra Azul
Forro Poromax
Sola Atomic - TPU Bicolor
Biqueira Alumínium
Palmilha Q-flex - Compósito
Plantar Comfort
Tamanhos 35 - 42



BOND STREET
8A00.20 S3 SRC ESD

Gáspea Microfibra Preta
Forro Poromax
Sola Atomic - TPU Bicolor
Biqueira Alumínium
Palmilha Q-flex - Compósito
Plantar Comfort
Tamanhos 35 - 42



WORKING CLASS HERO

INFORMAÇÃO TÉCNICA



PLANTAR ■ COMFORT

Leve e confortável com pontos anti estáticos. Removível e lavável.

PALMILHA Q-FLEX ■

Anti perfuração, não metálica e anti estática.

BORRACHA ■ NITRILICA

HERO ■ SOLA BORRACHA NITRILICA

Excelentes características de anti escorregamento e resistência a altas temperaturas, até 300°C.

Certificação SRC HRO

■ PELE NUBUCK

Qualidade superior, durável, resistente e respirável.

Certificação S3

■ BIQUEIRA CARBONLIGHT

Biqueira de proteção não metálica, ultraleve e resistente a pressões até 200 joules.

**CALÇADO DE SEGURANÇA
VENCEDORES**

WORKING CLASS HERO



TIGER

8B67.26 S3 SRC HRO

Gáspea Pele Nubuck Amarela
 Forro Space 3D
 Sola Hero - Borracha Nitrílica
 Biqueira CarbonLight - Compósito
 Palmilha Q-flex - Compósito
 Plantar Comfort
 Tamanhos 35 - 51



LYNX

8B67.23 S3 SRC HRO

Gáspea Pele Nubuck Azul
 Forro Space 3D
 Sola Hero - Borracha Nitrílica
 Biqueira CarbonLight - Compósito
 Palmilha Q-flex - Compósito
 Plantar Comfort
 Tamanhos 35 - 51



BISON

8B67.22 S3 SRC HRO

Gáspea Pele Nubuck Castanha
 Forro Space 3D
 Sola Hero - Borracha Nitrílica
 Biqueira CarbonLight - Compósito
 Palmilha Q-flex - Compósito
 Plantar Comfort
 Tamanhos 35 - 51



PANTHER

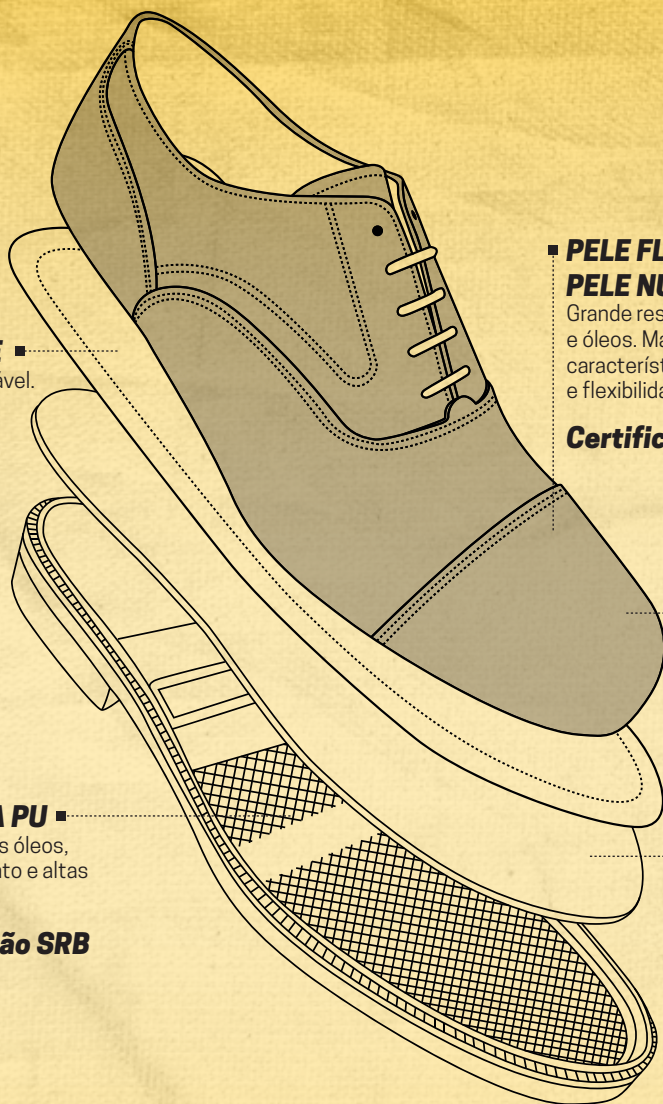
8B67.20 S3 SRC HRO

Gáspea Pele Nubuck Preta
 Forro Space 3D
 Sola Hero - Borracha Nitrílica
 Biqueira CarbonLight - Compósito
 Palmilha Q-flex - Compósito
 Plantar Comfort
 Tamanhos 35 - 51



CITY

INFORMAÇÃO TÉCNICA



PLANTAR PELE ■
Confortável e respirável.

■ **PELE FLÔR NATURAL /
PELE NUBUCK**

Grande resistência contra a água e óleos. Materiais com excelentes características de respirabilidade e flexibilidade.

Certificação S3

■ **BIQUEIRA DE AÇO**

Biqueira de proteção resistente a pressões até 200 joules.

CITY SOLA PU ■
Resistente aos óleos, escorregamento e altas temperaturas.

Certificação SRB

■ **PALMILHA Q-FLEX**

Anti perfuração, não metálica e anti estática.

**CALÇADO DE SEGURANÇA
CLÁSSICO**

CALÇADO SEGURANÇA TOWORKFOR UM ESTILO CLÁSSICO 100% SEGURO.



VIGO

8A14.22 S3 SRB

Gáspea Pele Nubuck Castanha
Forro Pele Anilina
Sola City - PU
Biqueira CarbonLight - Compósito
Palmilha Q-flex - Compósito
Plantar Comfort
Tamanhos 39 - 47



OXFORD

8A04.50 S3 SRB

Gáspea Pele Flór Natural Preta
Forro Pele Anilina
Sola City - PU
Biqueira Aço
Palmilha Q-flex - Compósito
Plantar Pele Vaca
Tamanhos 39 - 47



LIVERPOOL

8A04.22 S3 SRB

Gáspea Pele Nubuck Castanha
Forro Pele Anilina
Sola City - PU
Biqueira Aço
Palmilha Q-flex - Compósito
Plantar Pele Vaca
Tamanhos 39 - 47



FUSION

INFORMAÇÃO TÉCNICA

RUB X PRO SUPORTE DO CALCANHAR

Proteção superior para o pé garantindo estabilidade e conforto.

PLANTAR COMFORT

Leve e confortável com pontos anti estáticos. Removível e lavável.

PALMILHA Q-FLEX

Anti perfuração, não metálica e anti estática.

FUSION SOLA PU BICOLOR

A entressola em PU é suave, leve e confortável. O rasto em PU é rígido, resistente e proporciona uma excelente tração.

Certificação SRC

REFORÇO DA BIQUEIRA

Extra proteção e resistência.

HYDRATEC

Membrana de impermeabilização que mantém os pés quentes e secos em situações extremas.

PELE NUBUCK

Qualidade superior, durável, resistente e respirável.

Certificação S3

BIQUEIRA CARBONLIGHT

Biqueira de proteção não metálica, ultraleve e resistente a pressões até 200 joules.



**CALÇADO DE SEGURANÇA IMPERMEÁVEL,
CONFORTÁVEL E NÃO METÁLICO**





HIKER BLACK
6B84.20 S3 SRC WR

Gáspea Pele Nubuck Preta
Forro Space 3D + Hydratec
Sola Fusion - PU Bicolor
Biqueira CarbonLight - Compósito
Palmilha Q-flex - Compósito
Plantar Comfort
Tamanhos 36 - 47



HIKER BROWN
6B84.22 S3 SRC WR

Gáspea Pele Nubuck Castanha
Forro Space 3D + Hydratec
Sola Fusion - PU Bicolor
Biqueira CarbonLight - Compósito
Palmilha Q-flex - Compósito
Plantar Comfort
Tamanhos 36 - 47



TRAIL BOOT
6B45.20 S3 SRC

Gáspea Pele Nubuck Preta
Forro Poromax
Sola Fusion - PU Bicolor
Biqueira CarbonLight - Compósito
Palmilha Q-flex - Compósito
Plantar Comfort
Tamanhos 36 - 47



TRAIL SHOE
6A45.20 S3 SRC

Gáspea Pele Nubuck Preta
Forro Poromax
Sola Fusion - PU Bicolor
Biqueira CarbonLight - Compósito
Palmilha Q-flex - Compósito
Plantar Comfort
Tamanhos 36 - 47



TRAIL SANDAL
6A10.20 S1P SRC

Gáspea Pele Nubuck Preta
Forro Poromax
Sola Fusion - PU Bicolor
Biqueira CarbonLight - Compósito
Palmilha Q-flex - Compósito
Plantar Comfort
Tamanhos 36 - 47



ADVANTAGE

INFORMAÇÃO TÉCNICA



PLANTAR ■ COMFORT

Leve e confortável com pontos anti-estáticos. Removível e lavável.

PALMILHA Q-FLEX ■

Anti perfuração, não metálica e anti estática.

BORRACHA NITRÍLICA

FUSION ■

SOLA PU / BORRACHA NITRÍLICA

A entressola em PU é suave, leve e confortável. O rasto em borracha nitrílica é rígido, resistente e proporciona uma excelente tração.

Certificação SRC HRO

■ PELE NUBUCK / PELE GRAVADA

Materiais respiráveis, resistentes à água e de longa duração.

Certificação S3

■ BIQUEIRA CARBONLIGHT

Biqueira de proteção não metálica, ultraleve e resistente a pressões até 200 joules.

■ REFORÇO DA BIQUEIRA

Extra proteção e resistência.

**CALÇADO DE SEGURANÇA
DE QUALIDADE**



SILVERSTONE

6A51.95 S3 SRC HRO

Gáspea Pele Nubuck Preta
Forro Poromax
Sola Fusion - PU / Borracha Nitrílica
Biqueira CarbonLight - Compósito
Palmilha Q-flex - Compósito
Plantar Comfort
Tamanhos 36 - 47

 **BORRACHA NITRÍLICA**



NÜRBURGRING

6B51.95 S3 SRC HRO

Gáspea Pele Nubuck Preta
Forro Poromax
Sola Fusion - PU / Borracha Nitrílica
Biqueira CarbonLight - Compósito
Palmilha Q-flex - Compósito
Plantar Comfort
Tamanhos 36 - 47

 **BORRACHA NITRÍLICA**

MONZA

6B50.91 S3 SRC HRO

Gáspea Pele Gravada Preta
Forro Poromax
Sola Fusion - PU / Borracha Nitrílica
Biqueira CarbonLight - Compósito
Palmilha Q-flex - Compósito
Plantar Comfort
Tamanhos 36 - 47

 **BORRACHA NITRÍLICA**



KNOCKHILL

6B49.95 S3 M SRC HRO

Gáspea Pele Gravada Preta
Forro Poromax
Sola Fusion - PU / Borracha Nitrílica
Biqueira CarbonLight - Compósito
Palmilha Q-flex - Compósito
Plantar Comfort
Tamanhos 36 - 47
Outros Proteção Metatarso

 **BORRACHA NITRÍLICA**



VOLT1

INFORMAÇÃO TÉCNICA



PLANTAR DE PU ISOLANTE

Especificamente desenvolvido para quem trabalha com eletricidade.

PALMILHA Q-FLEX COM CORTIÇA

Anti perfuração, não metálica e anti estática.

BORRACHA NITRÍLICA

FUSION

SOLA PU / BORRACHA NITRÍLICA

A entressola em PU é suave, leve e confortável. O rasto é de borracha nitrílica isolante contra descargas eletrostáticas.

Certificação SRC HRO

REFORÇO DA BIQUEIRA

Extra proteção e resistência.

FORRO SYMPATEX



Membrana impermeável que permite a absorção e remoção do vapor de água através do revestimento até ao exterior.

PELE NUBUCK

Qualidade superior, durável, resistente e respirável.

Certificação S3

BIQUEIRA CARBONLIGHT

Biqueira de proteção não metálica, ultraleve e resistente a pressões até 200 joules.

**MÁXIMA PROTEÇÃO
PARA ELETRICISTAS**





CALÇADO DE SEGURANÇA TOWORKFOR PROTEÇÃO ELÉTRICA EXTREMA.

- DISPONÍVEL -

3º TRIMESTRE 2020 **OHM**

6A15.20 SB P SRC FO E WR WRU HRO *

Gáspea Pele Nubuck Preta
Forro Sympatex
Sola Fusion - PU / Borracha Nitrílica
Biqueira CarbonLight - Compósito
Palmilha Q-flex - Compósito + Cortiça
Plantar PU isolante
Tamanhos 36 - 47



- DISPONÍVEL -

3º TRIMESTRE 2020 **WATT**

6B15.20 SB P SRC FO E WR WRU HRO *

Gáspea Pele Nubuck Preta
Forro Sympatex
Sola Fusion - PU / Borracha Nitrílica
Biqueira CarbonLight - Compósito
Palmilha Q-flex - Compósito + Cortiça
Plantar PU isolante
Tamanhos 36 - 47



UTILITY

INFORMAÇÃO TÉCNICA

PLANTAR COMFORT

Leve e confortável com pontos anti estáticos. Removível e lavável.

PALMILHA Q-FLEX

Anti perfuração, não metálica e anti estática.

FUSION

SOLA PU BICOLOR

A entressola em PU é suave, leve e confortável. O rasto em PU é rígido, resistente e proporciona uma excelente tração.

Certificação SRC



PELE ANILINA PREMIUM | CAMURÇA | PELE GRAVADA

Materiais respiráveis, resistentes à água e de longa duração.

Certificação S3

BIQUEIRA CARBONLIGHT

Biqueira de proteção não metálica, ultraleve e resistente a pressões até 200 joules.

REFORÇO DA BIQUEIRA

Extra proteção e resistência.

FAFE

6A51.90 S3 SRC

Gáspea Pele Premium Preta
Forro Space 3D
Sola Fusion - PU Bicolor
Biqueira CarbonLight - Compósito
Palmilha Q-flex - Compósito
Plantar Comfort
Tamanhos 36 - 47



BEJA

6B51.90 S3 SRC

Gáspea Pele Premium Preta
Forro Space 3D
Sola Fusion - PU Bicolor
Biqueira CarbonLight - Compósito
Palmilha Q-flex - Compósito
Plantar Comfort
Tamanhos 36 - 47



SEIA

6A49.11 S1P SRC

Gáspea Camurça Cinza
Forro Space 3D
Sola Fusion - PU Bicolor
Biqueira CarbonLight - Compósito
Palmilha Q-flex - Compósito
Plantar TWF
Tamanhos 36 - 47





LAGOS
6A08.11 S1P SRC

Gáspea Camurça Cinza
Forro Space 3D
Sola Fusion - PU Bicolor
Biqueira CarbonLight - Compósito
Palmilha Q-flex - Compósito
Plantar TWF
Tamanhos 36 - 47



SINES
6A49.90 S3 SRC

Gáspea Pele Gravada Preta
Forro Space 3D
Sola Fusion - PU Bicolor
Biqueira CarbonLight - Compósito
Palmilha Q-flex - Compósito
Plantar TWF
Tamanhos 36 - 47



ALMADA
6B49.90 S3 SRC

Gáspea Pele Gravada Preta
Forro Space 3D
Sola Fusion - PU Bicolor
Biqueira CarbonLight - Compósito
Palmilha Q-flex - Compósito
Plantar TWF
Tamanhos 36 - 47



LEIRIA
6A49.30 S3 SRC

Gáspea Pele Gravada Preta
Forro Space 3D
Sola Fusion - PU Bicolor
Biqueira CarbonLight - Compósito
Palmilha Aço
Plantar TWF
Tamanhos 36 - 47



MAIA
6B49.30 S3 SRC

Gáspea Pele Gravada Preta
Forro Space 3D
Sola Fusion - PU Bicolor
Biqueira CarbonLight - Compósito
Palmilha Aço
Plantar TWF
Tamanhos 36 - 47







TOWORKFORLAB

PROJETOS

EM DESENVOLVIMENTO

DISPONÍVEL
NO 4º TRIMESTRE
DE 2020

WORKOUT

S3 | SRC | ESD



INFORMAÇÃO TÉCNICA

TAMANHOS 35-48



PLANTAR MEMORY FOAM

Providência um *cushioning* confortável enquanto alivia a pressão do pé.

PALMILHA Q-FLEX

Anti perfuração, não metálica e anti estática.

SOLA EVA & BORRACHA

Entressola macia e muito leve, combinada com um rasto de borracha anti estática para uma aderência e uma resistência a temperaturas altas excelentes.

MICROFIBRA IMPRESSA

Confere um look colorido e moderno ao sapato.

BIQUEIRA ALUMINIUM

Biqueira de proteção ultraleve resistente a pressões até 200 joules.

OUTRAS CORES



WORKOUT

INFORMAÇÃO TÉCNICA

S1P | SRC | ESD



TAMANHOS 35- 48

DISPONÍVEL
NO 4º TRIMESTRE
DE 2020

WORKOUT



43

PLANTAR MEMORY FOAM

Providência um *cushioning* confortável enquanto alivia a pressão do pé.

PALMILHA Q-FLEX

Anti perfuração, não metálica e anti estática.

SOLA EVA & BORRACHA

Entressola macia e muito leve, combinada com um rasto de borracha anti estática para uma aderência e uma resistência a temperaturas altas excelentes.

FILME TPU COM TÊXTIL

Confere ao sapato um look colorido. O TPU garante uma proteção extra.

BIQUEIRA ALUMINIUM

Biqueira de proteção ultraleve resistente a pressões até 200 joules.

OUTRAS CORES



TOWORKFOR®

DISPONÍVEL
NO 4º TRIMESTRE
DE 2020

WORKOUT

S1P | SRC | ESD



INFORMAÇÃO TÉCNICA

TAMANHOS 35-48



▪ **PLANTAR
MEMORY FOAM**

Providência um *cushioning* confortável enquanto alivia a pressão do pé.

▪ **PALMILHA Q-FLEX**

Anti perfuração, não metálica e anti estática.

▪ **SOLA EVA & BORRACHA**

Entressola macia e muito leve, combinada com um rasto de borracha anti estática para uma aderência e uma resistência a temperaturas altas excelentes.

▪ **KNIT DE
SEGURANÇA**

Ajuste perfeito ao pé do utilizador. Altamente respirável.

▪ **BIQUEIRA
ALUMINIUM**

Biqueira de proteção ultraleve resistente a pressões até 200 joules.

ZERØ GRAVITY

INFORMAÇÃO TÉCNICA

S3 | SRC



TAMANHOS 35- 48

DISPONÍVEL
BREVEAMENTE
EM DESENVOLVIMENTO

ZERO GRAVITY



PLANTAR BIORELAX

Recuperação máxima com filtros de carbono ativo para redução de odores.

PALMILHA Q-FLEX

Anti perfuração, não metálica e anti estática.

SOLA DE EVA SEGURANÇA COM DENSIDADE ULTRALEVE

Material suave e extremamente leve com excelentes características de resistência ao calor e adesão a qualquer superfície.

NUBUCK, CAMURÇA E TÊXTIL

Materiais respiráveis, resistentes à água e de longa duração.

BIQUEIRA CARBONLIGHT

Biqueira de proteção não metálica, ultraleve e resistente a pressões até 200 joules.

OUTRAS CORES E MATERIAIS



MICROFIBRA & TÊXTIL



NUBUCK, CAMURÇA & TÊXTIL



NUBUCK, CAMURÇA & TÊXTIL PET RECICLADO
SOLA EVA DE SEGURANÇA COM DESPERDÍCIO DE PRODUÇÃO DE EVA

**DISPONÍVEL
NO 3º TRIMESTRE
DE 2020**

TREK1

S3 | SRC | HRO



BORRACHA NITRÍLICA

INFORMAÇÃO TÉCNICA

TAMANHOS 36-47



▪ **PLANTAR COMFORT**

Leve e confortável com pontos anti estáticos. Removível e lavável.

▪ **PALMILHA Q-FLEX**

Anti perfuração, não metálica e anti estática.

▪ **PELE PERWANGER®**

Pele resistente à água e a cortes, com boas características de durabilidade e respirabilidade. Exclusivamente oriunda de pastagens alpinas e fornecedores cuidadosamente selecionados.

▪ **FUSION SOLA PU / BORRACHA NITRÍLICA**

A entressola em PU é suave, leve e confortável. O rasto em borracha nitrílica é rígido, resistente e proporciona uma excelente tração.

▪ **BIQUEIRA CARBONLIGHT**

Biqueira de proteção não metálica, ultraleve e resistente a pressões até 200 joules.

CARACTERÍSTICAS ESPECIAIS

FORRO SYMPATEX

Membrana impermeável que permite a absorção e remoção do vapor de água através do revestimento até ao exterior.

LUMBERJACK

INFORMAÇÃO TÉCNICA

S3 | SRC | HRO | CLASS 2



TAMANHOS 38- 47

DISPONÍVEL
NO 3º TRIMESTRE
DE 2020



TECNOLOGIA ANTI-CORTE

Garantia de proteção contra todo o tipo de cortes causados por motosserras.

PLANTAR COMFORT

Leve e confortável com pontos anti estáticos. Removível e lavável.

PALMILHA Q-FLEX

Anti perfuração, não metálica e anti estática.

SKOVSON SOLA BORRACHA NITRÍLICA

Design exclusivo que garante uma maior flexibilidade, conforto e elasticidade.

PELE PERWANGER®

Pele resistente à água e a cortes, com boas características de durabilidade e respirabilidade. Exclusivamente oriunda de pastagens alpinas e fornecedores cuidadosamente selecionados.

BIQUEIRA DE AÇO

Biqueira de proteção resistente a pressões até 200 joules.

CARACTERÍSTICAS ESPECIAIS

FORRO SYMPATEX

Membrana impermeável que permite a absorção e remoção do vapor de água através do revestimento até ao exterior.

PELE ANILINA PREMIUM

Pele de alta qualidade com grande resistência à água, petróleo e óleos. De longa duração, flexível e respirável.

BANDA DE BORRACHA

Para um proteção 360°.

**DISPONÍVEL
BREVEAMENTE
EM DESENVOLVIMENTO**

FIRE FORCE

F2A | SRC | HI3 | CI | AN



BORRACHA NITRÍLICA

INFORMAÇÃO TÉCNICA

TAMANHOS 36-48



PLANTAR COMFORT

Leve e confortável com pontos anti estáticos. Removível e lavável.

PALMILHA Q-FLEX

Anti perfuração, não metálica e anti estática.

SKOVSON SOLA BORRACHA NITRÍLICA

Design exclusivo que garante uma maior flexibilidade, conforto e elasticidade. Com composto especial para bombeiros.

ANILINA PREMIUM PARA BOMBEIROS

Pele hidrofóbica, resistente à água e respirável.

BIQUEIRA DE AÇO

Biqueira de proteção resistente a pressões até 200 joules.

CARACTERÍSTICAS ESPECIAIS

FORRO SYMPATEX

Membrana impermeável que permite a absorção e remoção do vapor de água através do revestimento até ao exterior.

REFORÇO DA BIQUEIRA

Com material irreversível - uma vez exposto a dano extremo, não volta a recuperar a cor.

FIRE FORCE

INFORMAÇÃO TÉCNICA

F2A | SRC | HI3 | CI | AN

 **BORRACHA NITRILICA**

TAMANHOS 36-48



PLANTAR COMFORT

Leve e confortável com pontos anti estáticos. Removível e lavável.

PALMILHA Q-FLEX

Anti perfuração, não metálica e anti estática.

SKOVSON SOLA BORRACHA NITRILICA

Design exclusivo que garante uma maior flexibilidade, conforto e elasticidade. Com composto especial para bombeiros.

ANILINA PREMIUM PARA BOMBEIROS

Pele hidrofóbica, resistente à água e respirável.

BIQUEIRA DE AÇO

Biqueira de proteção resistente a pressões até 200 joules.

CARACTERÍSTICAS ESPECIAIS

FORRO SYMPATEX

Membrana impermeável que permite a absorção e remoção do vapor de água através do revestimento até ao exterior.

REFORÇO DA BIQUEIRA

Com material irreversível - uma vez exposto a dano extremo, não volta a recuperar a cor.

**DISPONÍVEL
BREVEAMENTE
EM DESENVOLVIMENTO**

FIREFORCE

49

TOWORKFOR®





MATERIAIS PROMOCIONAIS

ACESSÓRIOS

SOLAS TOWORKFOR

MATERIAIS TOWORKFOR

PALMILHAS, PLANTARES E BIQUEIRAS TOWORKFOR

NORMAS

MATERIAIS PROMOCIONAIS

MATERIAIS PROMOCIONAIS TOWORKFOR ► ENTREGUE COM A SUA ENCOMENDA.

POSTERS

Medidas 50 X 70 cm



MUPPIE

Medidas 68 X 98 cm



EXPOSITOR DE CHÃO

Medidas 50 x 160 x 50 cm
Capacidade 8 Sapatos



EXPOSITORES DE BALCÃO

Medidas 37 x 29 x 17 cm
Capacidade 1 Sapato



PLANTARES



TAMANHOS
36 - 47
PAL 00050

BIORELAX

TOWORKFOR BIORELAX é uma palmilha anti fadiga, antibacteriana e com uma camada de carbono ativo.

Esta palmilha é 100% respirável, extremamente leve, anti estática e produzida a partir de materiais reciclados.

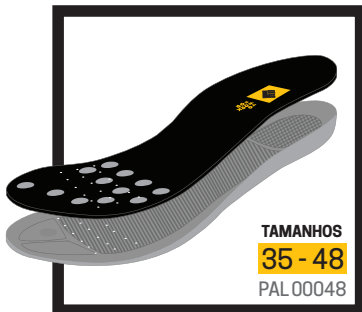
A palmilha BIORELAX é resistente ao choque mantendo a sua forma inicial ao longo do tempo.

Tem excelentes características de absorção, mantendo o pé seco. Absorve o suor e ao mesmo tempo evapora-o muito rapidamente devido aos cristais de carbono.

Palmilha amiga do ambiente - Livre de CO₂ no Processo de Produção.

PRINCIPAIS BENEFÍCIOS

- 100% Respirável
- Anti-Fadiga
- CARBONO ATIVO – Tratamento anti odor
- Anti estática
- Made in EU



TAMANHOS
35 - 48
PAL 00048

COMFORT

A palmilha TOWORKFOR COMFORT é composta por uma espuma em poliuretano (PU) muito suave com pontos de absorção de choque.

A palmilha é anti estática, removível e lavável.

A sua forma anatômica estabiliza o pé e a sua profundidade e forma da zona do calcanhar fornece suporte e conforto.

Os contornos ajudam a estabilizar e apoiar o pé, o que ajuda a reduzir o stress nos pés, tornozelos e joelhos.

A zona do calcanhar profunda ajuda a apoiar o pé durante as atividades de alto impacto e longas distâncias e suporta o arco do pé, garantindo o máximo conforto.

PRINCIPAIS BENEFÍCIOS

- Espuma PU ultra leve e suave
- Pontos de absorção de choque
- Forma anatômica com zona do calcanhar profunda
- Anti estática
- Made in EU

ATACADORES

Atacadores lisos ou redondos.

130 cm para Botas de Segurança.

100 cm para o restante Calçado de Segurança.



REDONDO PRETO
100CM - CRD 00031
130CM - CRD 00052



LISO PRETO
100CM - CRD 00081
130CM - CRD 00099



REDONDO CINZA
100CM - CRD 00102
130CM - CRD 00103



LISO CINZA
100CM - CRD 00086
130CM - CRD 00101



REDONDO CASTANHO
100CM - CRD 00064
130CM - CRD 00089



LISO BRANCO
100CM - CRD 00082
130CM - CRD 00098

EXPOSITOR DE BALCÃO

Para 8 embalagens de palmilhas e 12 embalagens de atacadores.



SOLAS TOWORKFOR

INFINITY

SOLA TPU

SRC ESD

Coleção: **INFINITY**

O TPU é muito utilizado na produção de solas de segurança por ser macio, flexível e apresentar uma excelente resistência à abrasão. Apresenta uma excelente resistência à abrasão e boas características de durabilidade.

A sola INFINITY é feita de TPU, garantindo as melhores características anti derrapantes. Protege contra descargas eletrostáticas - ESD.



SAFELIGHT

SOLA EVA SEGURANÇA

SRC HRO

Coleção: **X-FAST**

EVA é um material excelente para a produção de solas devido à sua extrema leveza e capacidade de absorção de impacto.

A sola SAFELIGHT inova com um composto de EVA especialmente criado para o mundo da segurança: inclui capacidades anti estáticas, anti derrapantes e uma excelente abrasão. É resistente a temperaturas até 300°C.



AIR TUBELESS

SOLA BORRACHA

SRC ESD **AIR TUBELESS**

Coleção: **SAFETY RUNNERS**

A borracha é um dos materiais nobres utilizados nas solas de segurança devido à sua grande durabilidade, características anti derrapantes e à sua resistência contra hidrocarbonetos e a óleos.

A sola AIR TUBELESS apresenta um sistema exclusivo de conforto, biomecanicamente testada pelo INESCOP, que integra vários benefícios: a prevenção de dor lombar e nos pés, a redução em 55% do impacto ao caminhar e o aumento do isolamento térmico. Protege de descargas eletrostáticas - ESD.



MICHELIN NORTH

SOLA BORRACHA NITRÍLICA

SRC HRO **SOLES BY MICHELIN**

Coleção: **FULL GRIP | MICHELIN**

A borracha nitrílica garante uma resistência superior a altas temperaturas, grande durabilidade, características anti derrapantes e resistência a hidrocarbonetos e óleos.

A sola MICHELIN NORTH é multifuncional, pensada para todo o tipo de trabalho outdoor. O seu design MICHELIN combina as características do melhor pneu de gelo e pneu de lama, conseguindo assim uma abrasão, características anti derrapantes e anti estáticas e resistência ao fogo (até 300°C) e a óleos dignas desses pneus.



BASKET

SOLA BORRACHA

SRC ESD

Coleção: **BASKET**

A borracha é um dos materiais nobres utilizados nas solas de segurança devido à sua grande durabilidade, características anti derrapantes e à sua resistência contra hidrocarbonetos e a óleos.

A sola BASKET apresenta um design exclusivo inspirado nos sneakers de basquete garantindo uma maior flexibilidade, elasticidade e conforto. Tem uma grande capacidade anti derrapante, tanto em superfícies de aço molhadas como em superfícies de cerâmica. Protege de descargas eletrostáticas - ESD.



ATOMIC

SOLA TPU BICOLOR

SRC ESD

Coleção: **STREET**

O TPU é muito utilizado na produção de solas de segurança por ser macio, flexível e apresentar uma excelente resistência à abrasão.

A sola ATOMIC utiliza TPU Bicolor e apresenta uma micro-geometria hexagonal que assegura o contato total com o pavimento, garantindo assim uma grande capacidade anti derrapante. A forma arredondada do tacão transfere a força de impacto para o levantar do pé, o que transmite uma sensação de maior conforto. Protege de descargas eletrostáticas - ESD.



HERO

SOLA BORRACHA NITRÍLICA

SRC HRO BORRACHA NITRÍLICA

Coleção: **WORKING CLASS HERO**

A borracha nitrílica garante uma resistência superior a altas temperaturas, grande durabilidade, características anti derrapantes e resistência a hidrocarbonetos e óleos.

A sola HERO tem uma boa profundidade no rasto, excelente aderência à superfície, tanto em piso de cerâmica, como em aço molhado e pavimentos industriais regulares, e é resistente a temperaturas até 300°C. A forma arredondada do tacão transfere a força de impacto para o levantar do pé, o que transmite uma sensação de maior conforto.



CITY

SOLA PU

SRB

Coleção: **CITY**

O PU é flexível, leve e protege de óleos e de temperaturas até 120°C.

A sola CITY dispõe de um PU suave, que garante uma excelente restituição da energia de impacto, suavidade e conforto, assegurando uma utilização prolongada do calçado. É muito leve e flexível. Tem uma boa aderência ao piso, característica anti derrapante e resistência ao calor.



FUSION

SOLA PU | BORRACHA NITRÍLICA

SRC HRO BORRACHA NITRÍLICA

Coleção: **ADVANTAGE**

O PU é flexível, leve e protege de óleos e de temperaturas até 120°C.

A borracha nitrílica garante uma resistência superior a altas temperaturas, grande durabilidade, características anti derrapantes e resistência a hidrocarbonetos e óleos. A sola FUSION contém uma entressola de PU suave, que garante uma excelente restituição da energia de impacto e conforto, em combinação com borracha nitrílica que assegura excelente aderência e proteção contra altas temperaturas.



FUSION

SOLA PU BICOLOR

SRC

Coleção: **FUSION | UTILITY**

O PU é flexível, leve e protege de óleos e de temperaturas até 120°C.

A sola FUSION contém uma entressola de PU suave, que garante uma excelente restituição da energia de impacto e conforto, em combinação com PU duro que assegura excelente aderência e proteção contra altas temperaturas.



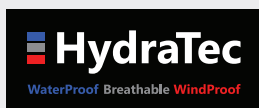
MATERIAIS TOWORKFOR



HYDRATEC

MEMBRANA À PROVA DE ÁGUA

HYDRATEC® é uma membrana especial resistente ao vento, à água e 100% respirável. Esta nova tecnologia TOWORKFOR permite a absorção e remoção do vapor de água através do revestimento até ao exterior. Mantém o pé quente e seco, mesmo em situações extremas. Quanto maior for a atividade física, mais eficaz é a resposta. Esta membrana garante também a proteção eficaz contra baixas temperaturas e chuva. Pode encontrá-la no modelo TRACTION (pág.17) e nos modelos HIKER BLACK e HIKER BROWN (pág.33).



PELE PREMIUM

PELE ANILINA PREMIUM

Pele lisa de elevada qualidade com excelente resistência à água, petróleo e óleos. É ótima para trabalhos físicos pesados, de longa duração. É muito flexível e com excelentes características de transpiração.



NUBUCK

PELE NUBUCK

Pele tratada, macia e uniforme, com excelentes características de transpiração, o que aumenta o nível de conforto. Excelente durabilidade e resistência à água.



CAMURÇA

PELE CAMURÇA

Pele tratada com excelentes características de transpiração, mais macia e flexível. Não é resistente à água mas é ótima para trabalho no interior e em clima quente e seco.



MICROFIBRA

FIBRAS DE POLIÉSTER

Material inovador composto por fibras de poliéster, resistente à água e altamente durável. Apresenta uma vasta gama de cores que se mantém durante toda a vida do sapato.



FORRO POROMAX

TECIDO HIDRÓFILO

Tecnologia inovadora devido à estrutura das câmaras internas que remove o ar quente e húmido da parte superior do sapato e facilita a distribuição uniforme da temperatura dentro dos sapatos.



FORRO SPACE 3D

MALHA TÊXTIL

Tecido de malha especial para uma excelente respirabilidade. A alta durabilidade do material permite manter as suas propriedades durante o período de utilização.

PALMILHAS, PLANTARES E BIQUEIRAS TOWORKFOR



CARBONLIGHT

BIQUEIRA COMPOSITO

Biqueira em policarbonato que protege os dedos dos pés contra danos mecânicos e pressão até 200 Joules. Em cargas elevadas não se desintegra, curva e retoma o seu estado original. É termicamente isolante. 50% mais leve que o Aço.



ALUMINIUM

BIQUEIRA ALUMINIO

Biqueira em alumínio que protege os dedos do pés contra danos mecânicos e pressão até 200 Joules. Não sujeito à corrosão, tem baixa condutividade térmica. 50% mais leve que o Aço.



AÇO

BIQUEIRA METÁLICA

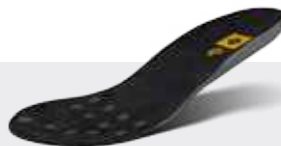
Biqueira de aço que protege os dedos dos pés contra danos mecânicos e pressão até 200 Joules.



BIORELAX

PLANTAR ANTI FADIGA

Plantar anti fadiga, antibacteriano e com uma camada de carbono ativo. É 100% respirável, extremamente leve, anti estático e produzido a partir de materiais reciclados.



COMFORT

PLANTAR DE CONFORTO

Plantar composto por poliuretano expandido com pontos anti estáticos. Suporta e estabiliza o pé, otimizando a distribuição do peso e facilitando o equilíbrio. Fácil remoção para limpeza e secagem.



Q-FLEX

PALMILHA COMPOSITO

Palmilha não metálica e anti estática. Composta por polímeros avançados que protegem contra a perfuração, com maior flexibilidade e ergonomia. É termicamente isolante.



STEEL

PALMILHA METÁLICA

Palmilha metálica e anti estática. Proteção anti perfuração.

NORMAS

EN ISO 20344:2011 - Métodos de ensaio para calçados projetados como Equipamentos de Protecção Individual.

EN ISO 20345:2011 - Especificações para calçados de segurança para usos gerais: Calçados com características apropriadas para proteger o utilizador contra lesões que podem derivar de acidentes nos sectores de trabalho para os quais o calçado foi projetado, dotados de biqueiras apropriadas para proporcionar protecção contra choques, quando testados com um nível de energia de 200 Joules.

EN ISO 20347:2012 - Especificações para calçados de trabalho: Calçados com características apropriadas para proteger o utilizador contra lesões que podem derivar de acidentes nos sectores de trabalho para os quais o calçado foi projetado. (Não são dotados de proteções especiais para os dedos dos pés.)

ASTM F2413-18 - Sapatos e botas de segurança testados e aprovados a uma voltagem de 18000 V a 60Hz, durante um minuto.

SÍMBOLO	REQUISITOS/CARACTERÍSTICAS	DESEMPENHO NECESSÁRIO
P	Resistência à perfuração da sola	≥1100 N
E	Absorção de energia pelo calcanhar	≥ 20 J
A	Calçado antiestático	Entre 0,1 e 1000 MΩ
C	Calçado condutor	< 0,1 MΩ
EN 50321	Calçado eletricamente isolante	Classe 0 ou 00
WRU	Penetração e absorção de água pela gáspea	≥ 60 min.
CI	Isolamento do frio	Ensaio a -17°C
HI	Isolamento do calor	Ensaio a 150°C
HRO	Resistência ao calor por contato da sola	Ensaio a 300°C
FO	Resistência da sola aos hidrocarbonetos	≤ 12%
WR	Calçado resistente à água	≤ 3 cm ²
M	Protecção do metatarso (apenas para EN ISO 20345)	≤ 40 mm (tam. 41/42)
AN	Protecção do tornozelo	≤ 10 kN
CR	Resistência ao corte da gáspea	≥ 2,5 (índice)

SÍMBOLO	RESISTÊNCIA AO ESCORREGAMENTO	DESEMPENHO NECESSÁRIO
SRA	Cerâmica + detergente	Salto ≥ 0.28 / Sola ≥ 0.32
SRB	Aço + glicerina	Salto ≥ 0.13 / Sola ≥ 0.18
SRC	SRA + SRB	
ESD	Descarga Eletrostática (EN 61340-2-1)	Entre 0,1 e 100 MΩ

CATEGORIA	CLASSE	REQUISITOS	SÍMBOLOS
SB		Segurança básica - calçado com biqueira resistente ao choque de energia equivalente a 200 Joules	
S1	I	Zona do calcanhar fechada Propriedades anti estáticas Absorção de energia na zona do calcanhar Resistência da sola aos hidrocarbonetos Resistência aos óleos	A E FO
S1P	I	Como S1 mais resistência à perfuração	A/E/FO/P
S2	I	Como S1 mais penetração e absorção de água	A/E/FO/WRU
S3	I	Como S2 mais resistência à perfuração da sola com relevos	A/E/FO/WRU/P
O1	I	Zona do calcanhar fechada Propriedades anti estáticas Absorção de energia na zona do calcanhar	A E
O2	I	Como O1 mais penetração e absorção de água	A/E/WRU

MATERIAIS E PRODUÇÃO:

Todos os materiais utilizados, quer de proveniência natural, quer sintética, e também as técnicas de produção aplicadas foram escolhidas para satisfazer as exigências expressas pela supracitada normativa técnica Europeia em termos de segurança, ergonomia, conforto, solidez e inocuidade. Além dos requisitos de base obrigatórios previstos pela normativa, os calçados podem possuir requisitos suplementares indicados pelos símbolos ou categorias presentes na marcação visível na etiqueta existente no interior do calçado.

LEGENDAS



CARBONLIGHT

Biqueira resistente ao impacto até 200 Joules



ALUMINIUM

Biqueira resistente ao impacto até 200 Joules



AÇO

Biqueira resistente ao impacto até 200 Joules



100% não metálico



Q-FLEX

Resistente à perfuração



STEEL

Resistente à perfuração



Sola resistente até 300°C



CLASSE 2

Protecção motosserra



Resistente à absorção de água



Calçado impermeável



HYDRATEC

Membrana impermeável



SYMPATEX

Membrana impermeável



THINSULATE

Isolamento do frio



ESD

Descarga eletróstática



EH

Protecção contra eletricidade



3D BONDING

Injeção de calçado



AIR TUBLESS

Sola tubular anti fadiga



TENCEL

Material com celulose de madeira



BORRACHA NITRILICA

Sola de borracha nitrilica



**TOWORK
FOR®**



AMF,Lda

Rua São Cipriano nº658
Tabuadelo
4835-461 Guimarães
Portugal



+351 253 527 163



info@toworkfor.pt



TOWORKFOR.PT

BUILT BY **AMF** 

FEEL BETTER. IT WORKS.

Cofinanciada por:



União Europeia
Fundo Europeu de Desenvolvimento
e de Investimento



**TO
WORK
FOR®**

